



## Dorfhaus

Treffpunkt "Alter Bahnhof"  
 Dorfverein Hützemert e.V.  
 Vorm Bahnhof 1  
 57489 Drolshagen Hützemert  
 E-Mail: [treffpunkt@huetzemert.de](mailto:treffpunkt@huetzemert.de)



# Damals



# Heute

# INFORMATION

## Die Jausenstation

Die optimale Lage, direkt am Bergischen-Panorama-Radweg - in unmittelbarer Nähe zum längsten Fahrradtunnel NRW's (724m) - und am SGV-Wanderweg A1, bietet Wanderern und Radfahrern eine willkommene Möglichkeit zur Einkehr. Ob in der neuen Jausenstation oder im großzügigen Außenbereich mit Terrasse, für das leibliche Wohl ist in gemütlichem Ambiente mit Bahnflair bestens gesorgt.



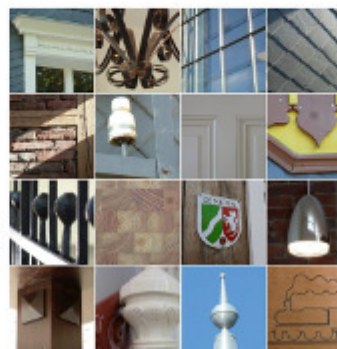
## Jausenstation im Treffpunkt "Alter Bahnhof"

Familie Scholemann  
 Vorm Bahnhof 1  
 57489 Drolshagen Hützemert  
 Tel.: 02763 / 91 53 0

Änderungen vorbehalten  
 © 2015 Dorfverein Hützemert e.V.  
 Bildnachweis: Ingo Grütz, Horst Kowalski, Dominik Wigger, Fotolia

## Der neue Treffpunkt im Dräulzer Land

In nur dreizehnmontatiger Umbauzeit hat die Dorfgemeinschaft Hützemert den ehemaligen Bahnhof zu einem Dorfhaus mit bewirtschafteter Jausenstation umgebaut.



## Treffpunkt "Alter Bahnhof"



# Vermietung Dorfhaus

Neben dem Angebot der Jausenstation können auch weitere Räumlichkeiten für private oder geschäftliche Zwecke gemietet werden. So steht ein großer Saal, ausgerüstet mit kleiner Bühne und Multimedia Equipment, zur Verfügung.

Egal ob zu privaten Anlässen, Tagungen, Schulungen, Kleinkunst oder auch zur Durchführung der sogenannten "sanften Sportarten", im Treffpunkt "Alter Bahnhof" haben Sie viele Möglichkeiten.



Dorfsaal



Bühne (Waggon)



Historischer Wartesaal



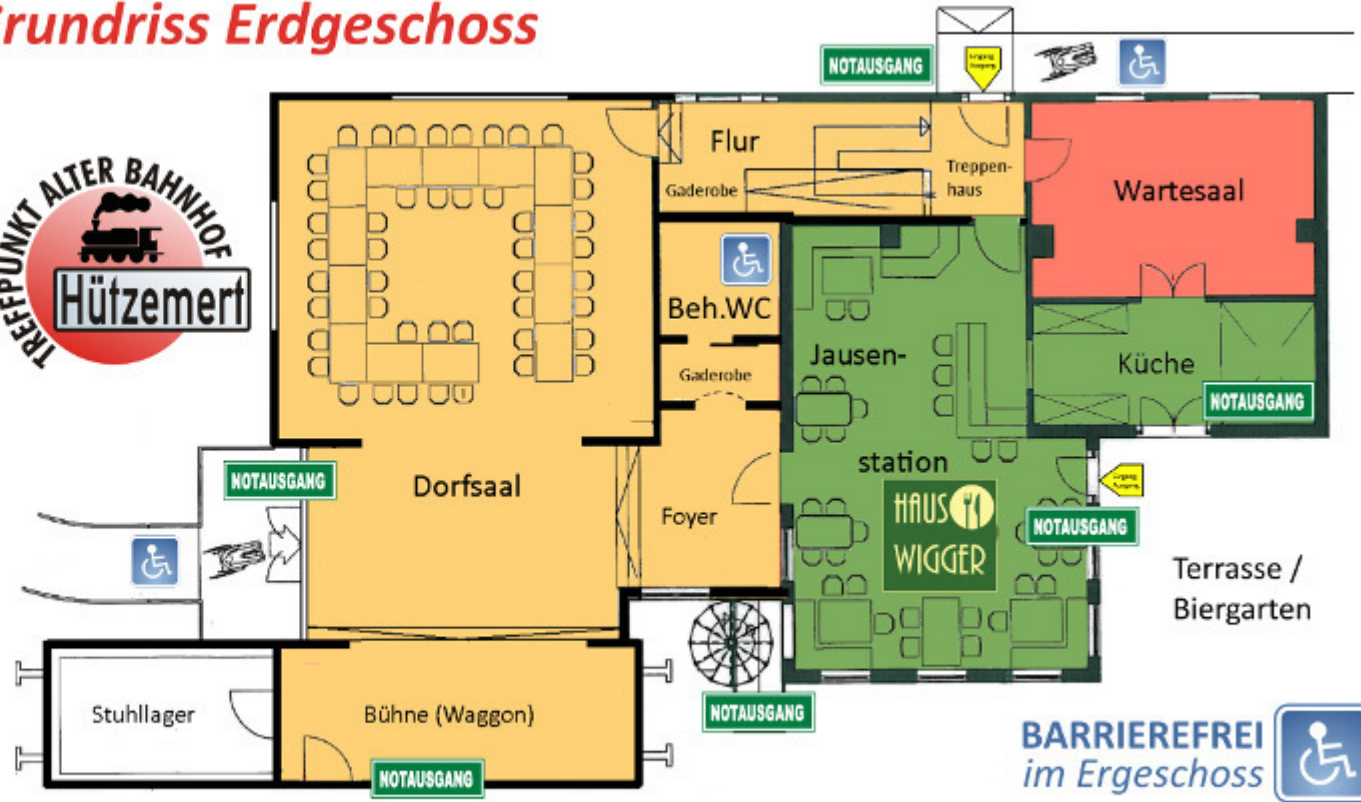
Besprechungsraum OG

## Tarife

	Vereinsmitglieder	Ohne Vereinsmitgliedschaft
Dorfsaal	160 €	190 €
inkl. Wartesaal	+ 20 €	+ 20 €
Besprechungsraum	auf Anfrage	

kulturelle Veranstaltung: auf Anfrage  
 bei kurzen Nutzungszeiten: auf Anfrage

# Grundriss Erdgeschoss



**BARRIEREFREI**  
 im Erdgeschoss

**Dorfsaal (ca. 115 qm<sup>2</sup>)**  
 Reihenbestuhlung für bis zu 100 Personen  
 Bestuhlung mit Tischreihen bis zu 80 Personen  
 • Kleine Bühne (im Waggon)  
 • Mobile Theke mit Bierfasskühlung  
 • Großzügiger Getränke Kühlschrank  
 • Beamer u. Leinwand

**Historischer Wartesaal (ca. 24 qm<sup>2</sup>)**  
 Für bis zu 16 Personen  
 (Ideal auch als Buffetraum)

**Besprechungsraum im OG (ca. 20 qm<sup>2</sup>)**  
 Für bis zu 12 Personen (Nicht barrierefrei)  
 • Beamer

**Jausenstation (ca. 52 qm<sup>2</sup>)**  
 Für bis zu 42 Personen  
 • vollständig ausgestatteter Gastronomiebetrieb

*Sollten Sie beabsichtigen für Ihre Veranstaltung auch die Jausenstation nutzen zu wollen, setzen Sie sich bitte direkt mit Familie Scholemann vom Hotel-Restaurant Haus Wigger in Verbindung.  
 Telefon: 02763 / 91 53 0 | info@haus-wigger.de*

Getränke sind ausschließlich über unseren Partner, die GVS Getränkevertrieb Südwestfalen, zu beziehen. Das Speisen-Catering kann über einen Anbieter Ihrer Wahl erfolgen.